

**Scegliere i fondi. Il confronto tra due obbligazionari Emerging**

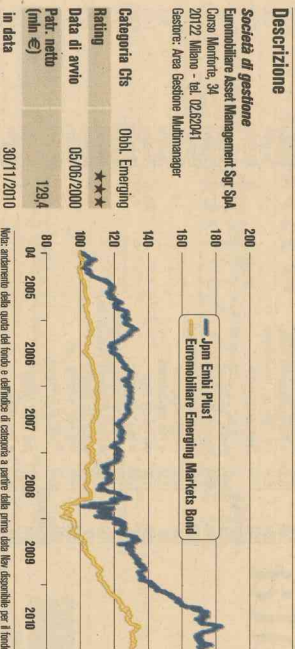
**Euromobiliare batte Gestelle: performa meglio a un anno, è meno rischioso a tre**

I comparti oggetto dell'analisi odierna fanno parte della categoria Cfs Rating degli obbligazionari Emerging. Gestelle Emerging Markets Bond A applica un processo di selezione delle emissioni basso: sull'analisi macroeconomica dei Paesi e sulla valutazione delle società. Euro-

mobiliare Emerging Markets Bond investe in fondi obbligazionari globali emergenti attraverso le *neto* del team di gestione e modelli quantitativi. Entrambi i comparti hanno performance e volatilità inferiori alla media a uno e tre anni. Nel

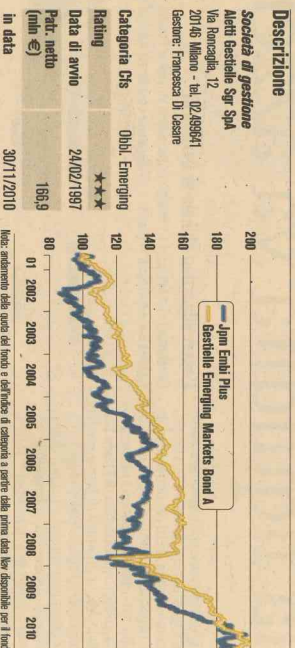
confronto il secondo risulta più performante, soprattutto a un anno, e meno rischioso sui tre anni.  
pagina a cura di  
**Cfs Rating**  
© RIPRODUZIONE RISERVATA

**Euromobiliare Emerging Markets Bond**



Nota: andamento della quota del fondo a cadenza di categoria a partire dalla prima data del disponibile per il fondo

**Gestelle Emerging Markets Bond A**



Nota: andamento della quota del fondo a cadenza di categoria a partire dalla prima data del disponibile per il fondo



In collaborazione con

pagina a cura di  
**Cfs Rating**  
© RIPRODUZIONE RISERVATA

**Descrizione**

**Società di gestione**  
Euromobiliare Asset Management SpA  
Cursi, Milano, 34  
20122 Milano - Tel. 02/50341  
Gestore: Area Gestione Multimanager

**Categoria Cfs** Obbl. Emerging  
**Rating** \*\*\*\*  
**Data di avvio** 05/09/2000  
**PATR. NETTO (mln €)** 129,4  
**In data** 30/11/2010

**Caratteristiche**

Il comparto investe il proprio portafoglio in fondi obbligazionari globali emergenti. Il benchmark è costituito da emissioni hard currencies per metà a cambio aperto rispetto al dollaro, ciò consente di gestire la componente valutaria in modo dinamico in base alle aspettative del team di gestione. L'attività di fund picking è incentrata sulle New del team che si avvale di modelli quantitativi di scoring volti a generare un'adeguata diversificazione in termini di stile.

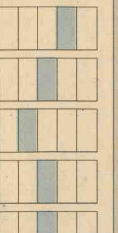
**Analisi**

Il comparto genera performance

**Rendimento fondo**

	2006	2007	2008	2009	2010
Val. quota € a fine periodo	6,37	6,19	5,32	6,63	7,66
Rendimento netto %	3,60	-2,43	-12,35	21,50	13,60
Rendimento lordo %	4,11	-2,78	-14,11	24,70	16,47
Rispetto al Benchmark*	5,28	1,86	-9,62	3,19	-10,12
Posizione in classifica	33	77	131	104	148
Numero fondi	121	151	206	243	292

**Posiz. nella categoria**



\* Benchmark adottato per l'analisi: Jim Emh Plus. Benchmark adottato dal gestore: 40% Jim Emh Bond Cur Hedg - 50% Jim Emh Bond Cur Unhedg - 10% BofA M. Italy Gov. Bill

**Le commissioni**

Di gestione	1,25%
Di ingresso	max 2,0%
Di uscita	Nessuna
Di incentivo	20%*
Invest. minimo in unica soluzione (€)	500

\* Dell'overperformance rispetto al parametro di riferimento

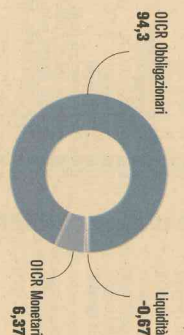
**Indici di rischio**

Deviazione standard (1)	8,77
Alfa (2)	-0,03
Beta (3)	0,38
Beta2 (4)	-0,02
R quadro (5)	0,60

1) È il principale indicatore del rischio di uno strumento finanziario; 2) indica la capacità di battere il benchmark al di là del grado di indifferenza; 3) indica il rapporto tra volatilità del fondo e del benchmark; 4) compresso del fondo; 5) correlazione tra fondo e benchmark

**Il profilo rischio/rendimento**

	1 anno	3 anni	5 anni
Performance	18,5	23,97	26,55
Posizione in classifica	152	120	68
Deviazione standard	5,01	8,77	7,25
Posizione in classifica	226	181	107
Sharpe	-	0,72	0,32
Posizione in classifica	-	100	42
Numero fondi	249	203	119

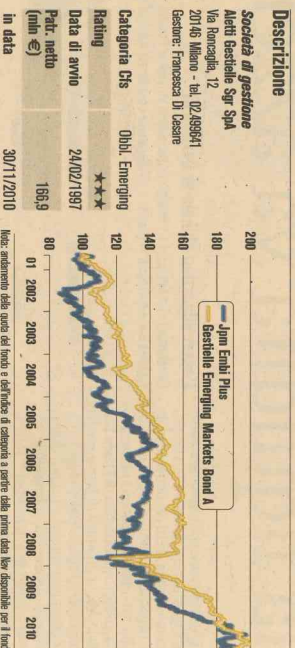


**Scegliere i fondi. Il confronto tra due obbligazionari Emerging**

I comparti oggetto dell'analisi odierna fanno parte della categoria Cfs Rating degli obbligazionari Emerging. Gestelle Emerging Markets Bond A applica un processo di selezione delle emissioni basso: sull'analisi macroeconomica dei Paesi e sulla valutazione delle società. Euro-

mobiliare Emerging Markets Bond investe in fondi obbligazionari globali emergenti attraverso le *neto* del team di gestione e modelli quantitativi. Entrambi i comparti hanno performance e volatilità inferiori alla media a uno e tre anni. Nel

**Euromobiliare Emerging Markets Bond**



Nota: andamento della quota del fondo a cadenza di categoria a partire dalla prima data del disponibile per il fondo

**Descrizione**

**Società di gestione**  
Aed Gestelle SpA  
Via Franciga, 12  
20146 Milano - Tel. 02/493941  
Gestore: Francesca Di Cesare

**Categoria Cfs** Obbl. Emerging  
**Rating** \*\*\*\*  
**Data di avvio** 24/02/1997  
**PATR. NETTO (mln €)** 165,9  
**In data** 30/11/2010

**Caratteristiche**

Il comparto investe in obbligazioni, prevalentemente non investimenti gradevoli, in dollari e nelle valute dei paesi emergenti con una copertura al 95% del rischio cambio. La gestione è moderatamente attiva e la selezione delle emissioni segue oltre da un'analisi macro e fondamentale dei singoli paesi i cui si assiste la valutazione delle società. Per la diversificazione del portafoglio vengono utilizzate le dinamiche macro e le scelte di politica monetaria dei paesi.

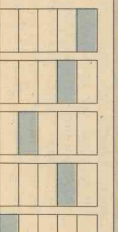
**Analisi**

Il comparto genera performance

**Rendimento fondo**

	2006	2007	2008	2009	2010
Val. quota € a fine periodo	9,31	9,43	8,24	10,51	11,53
Rendimento netto %	5,04	1,07	-11,07	24,15	8,48
Rendimento lordo %	5,74	1,22	-12,65	27,65	9,68
Rispetto al Benchmark*	6,91	5,86	-8,16	6,14	-16,91
Posizione in classifica	24	59	125	75	203
Numero fondi	121	151	206	243	292

**Posiz. nella categoria**



\* Benchmark adottato per l'analisi: Jim Emh Plus. Benchmark adottato dal gestore: 90% Emh Global Diversifed - 5% M. Treasury notes & bonds 0-1 anno - 5% Index BofA Mts

**Le commissioni**

Di gestione	1,40%
Di ingresso	Nessuna
Di uscita	Nessuna
Di incentivo	Nessuna
Invest. minimo in unica soluzione (€)	500

**Indici di rischio**

Deviazione standard (1)	11,04
Alfa (2)	0,23
Beta (3)	0,33
Beta2 (4)	-0,04
R quadro (5)	0,13

1) È il principale indicatore del rischio di uno strumento finanziario; 2) indica la capacità di battere il benchmark al di là del grado di indifferenza; 3) indica il rapporto tra volatilità del fondo e del benchmark; 4) compresso del fondo; 5) correlazione tra fondo e benchmark

**Il profilo rischio/rendimento**

	1 anno	3 anni	5 anni
Performance	10,12	22,29	32,55
Posizione in classifica	207	127	31
Deviazione standard	4,83	11,04	9,1
Posizione in classifica	228	145	97
Sharpe	-	0,55	0,38
Posizione in classifica	-	119	24
Numero fondi	249	203	119

